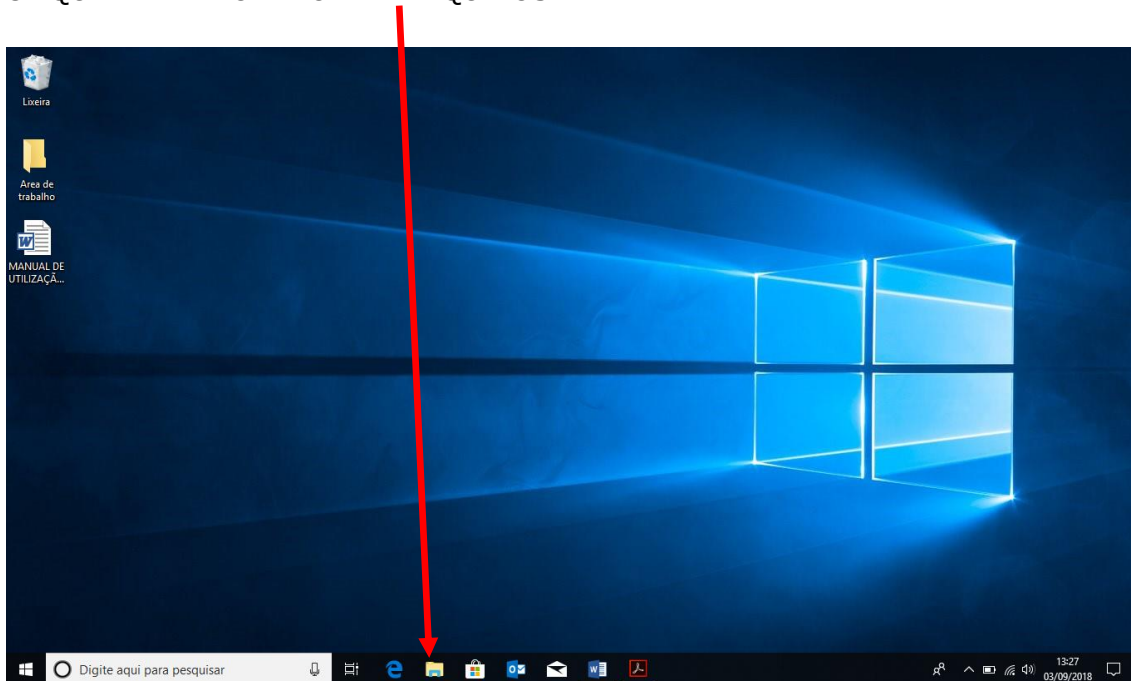


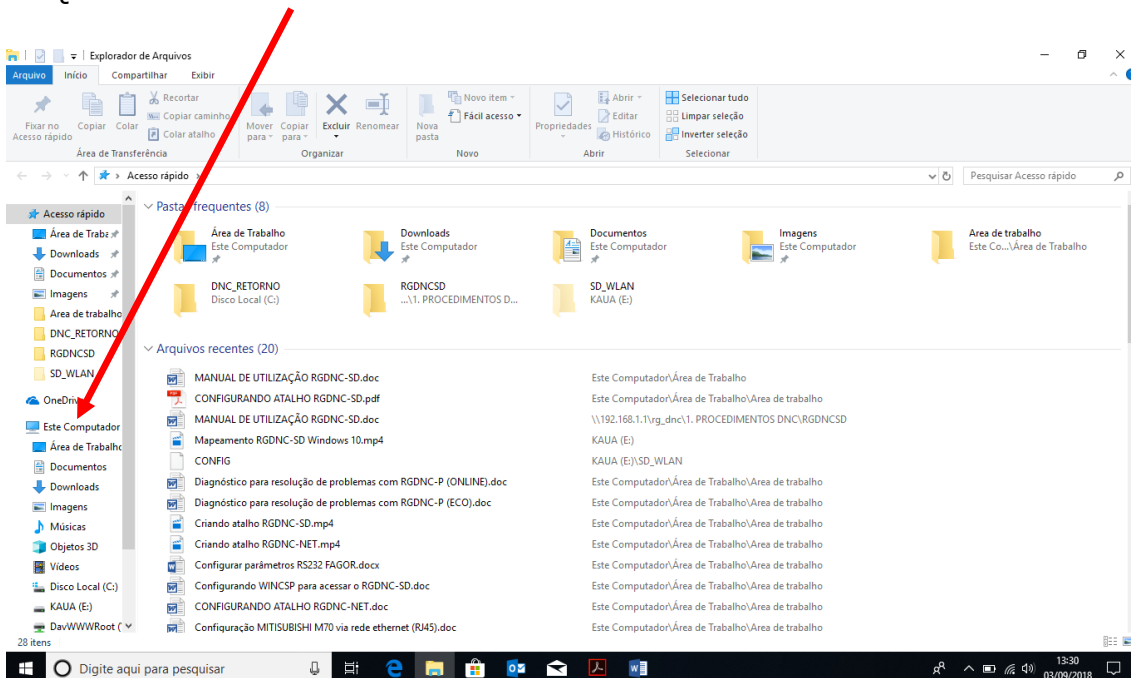
## CONFIGURANDO O MAPEAMENTO DO RGDNC-SD WINDOWS10

Após conectar o RGDNC-SD no CNC executar os seguintes comandos:

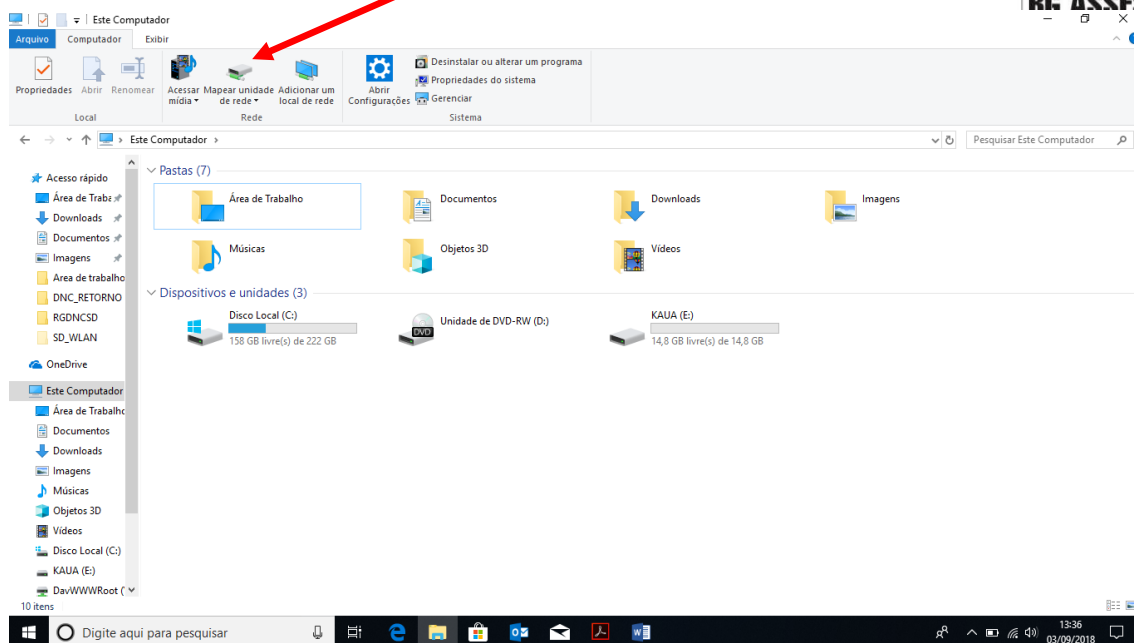
- 1) CLIQUE EM EXPLORADOR DE ARQUIVOS.



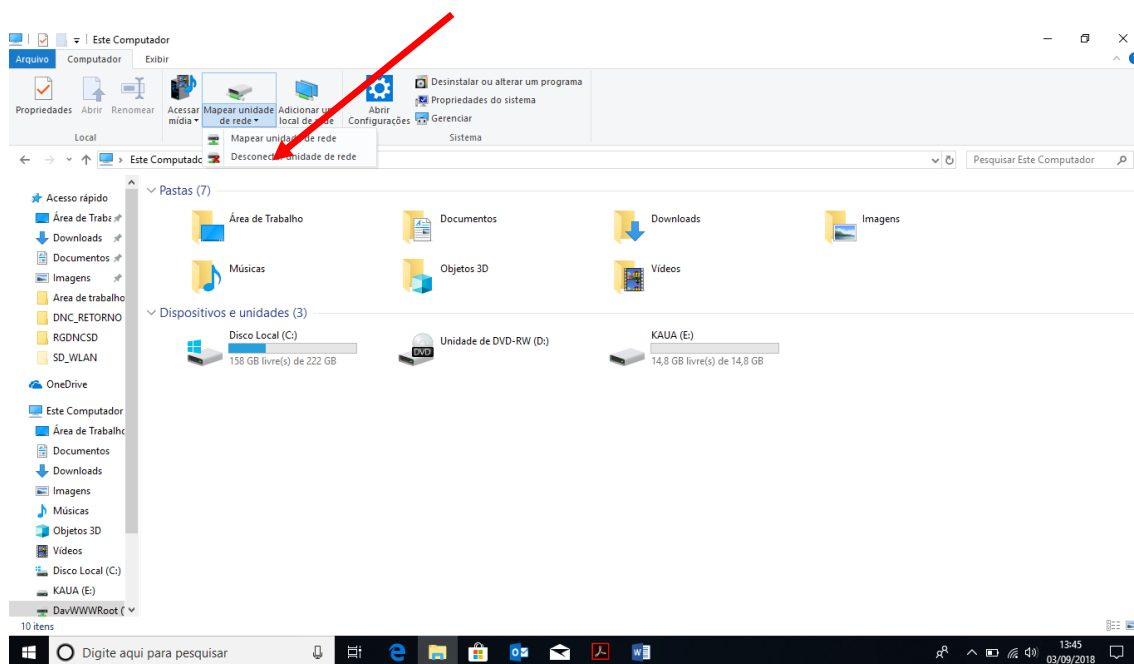
- 2) CLIQUE EM MEU COMPUTADOR.



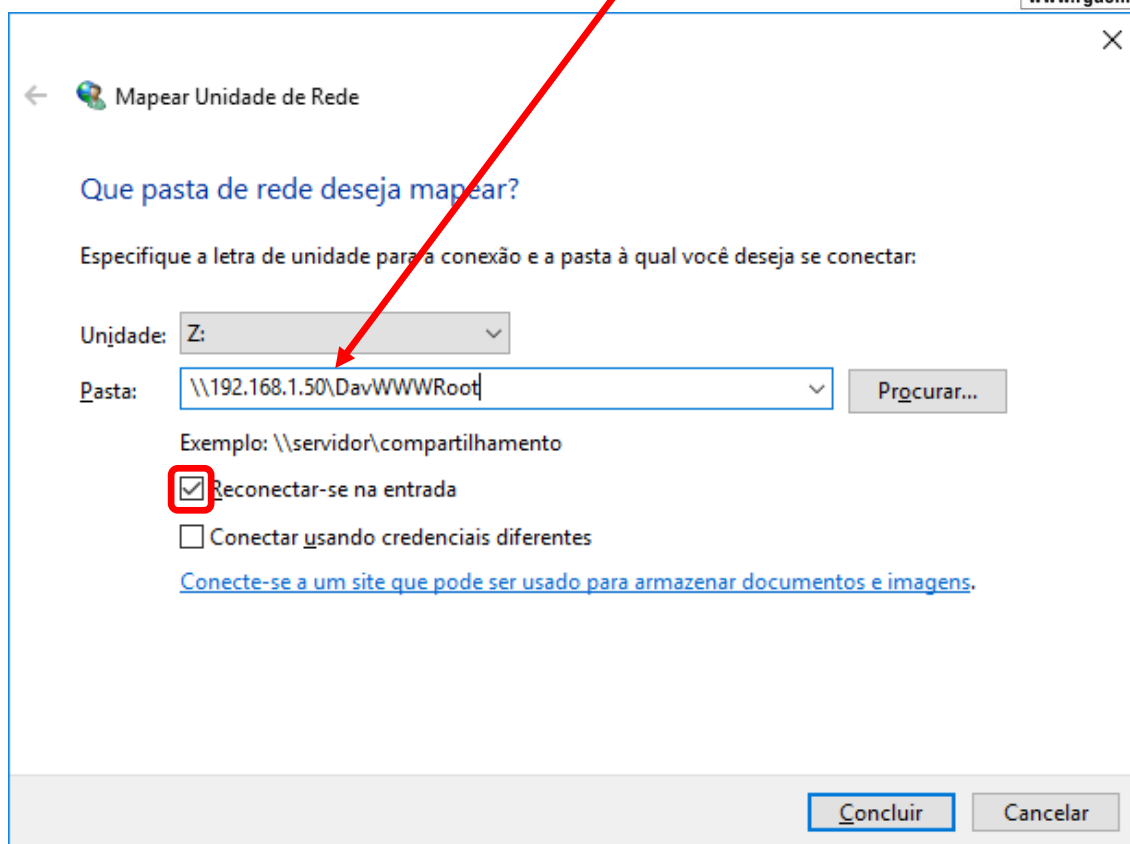
### 3) CLIQUE EM MAPEAR UNIDADE DE REDE.



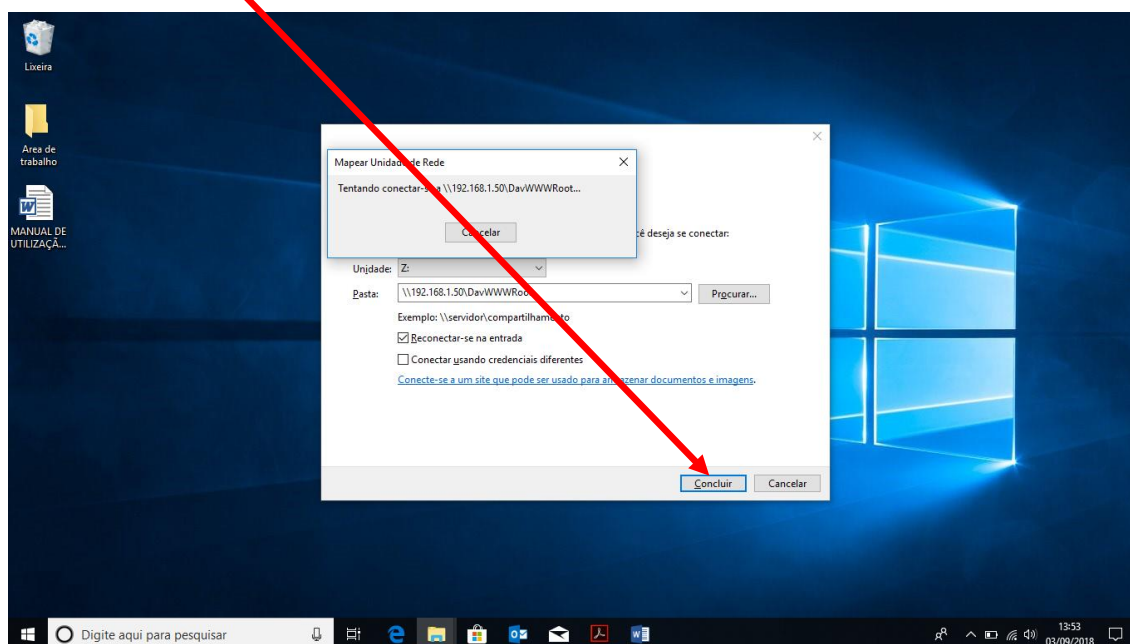
### 4) CLIQUE EM MAPEAR UNIDADE DE REDE.



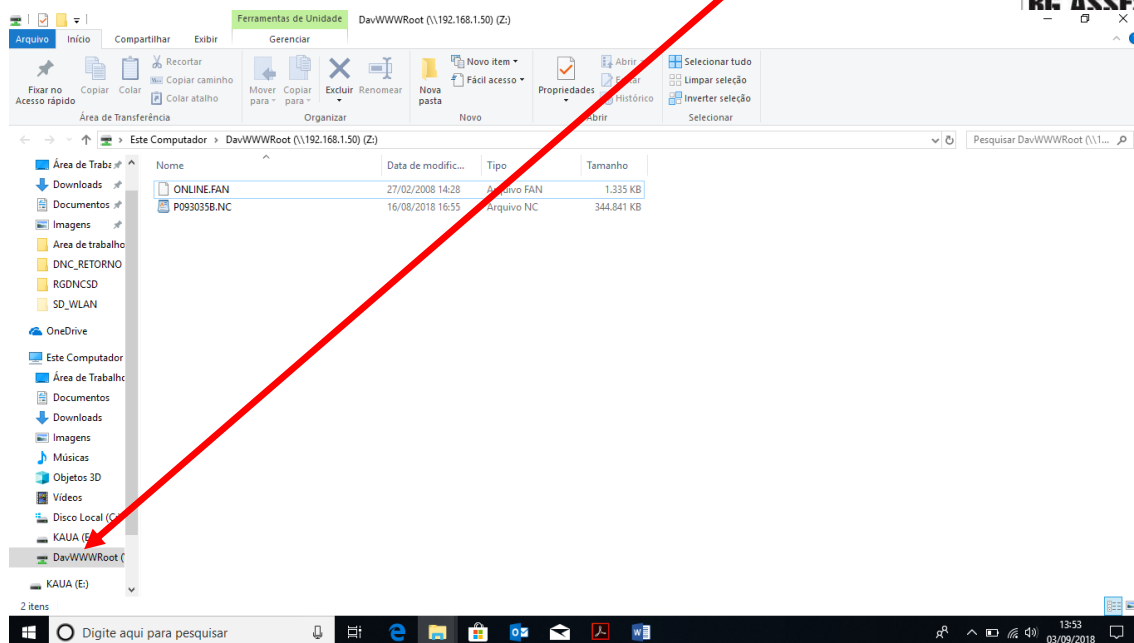
- 5) DIGITAR O CAMINHO DO MAPEAMENTO, E MARCAR RECONECTAR-SE A ENTRADA, EX: **\\IP OU NOME DO CARTÃO\DavWWWRoot**.



- 6) CLIQUE EM CONCLUIR.



7) O MAPEAMENTO ESTÁ PRONTO SO EFETUAR AS TRANSMISSÕES.



8) COPIE OU COLE ARQUIVOS NA RAIZ DO RGDNC-SD MAPEADO.

9) NO CNC ATUALIZE A LEITURA DO DIRETÓRIO PCMCIA, USB OU CF.

10) COPIE PARA MEMÓRIA OU EXECUTE O PROGRAMA DIRETAMENTE DO RGDNC-SD.

**OBS: APÓS COPIAR OU COLAR FECHÉ A JANELA DO MAPEAMENTO PARA QUE O CARTÃO NÃO FIQUE BLOQUEADO PARA OUTRAS CONEXÕES.**

**NOTA IMPORTANTE: O SMB1 TEM QUE ESTAR HABILITADO, A PROTA TCP 445 DEVE ESTAR LIBERADA PARA ENTRADA E SAIDA NO FIREWALL.**