

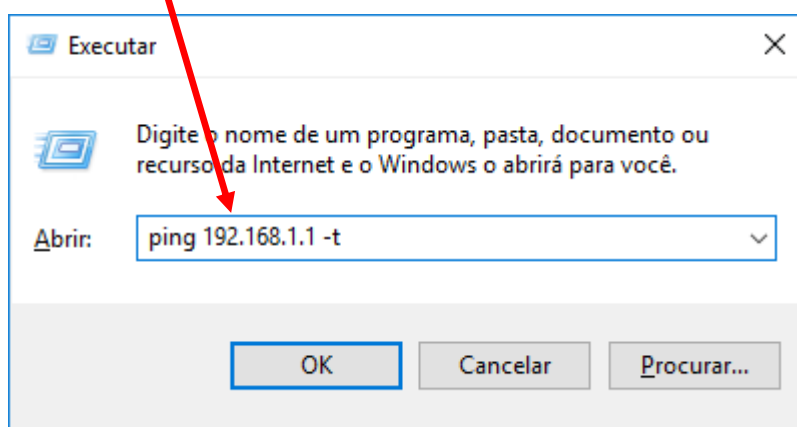
Diagnóstico de resolução de problemas com RGDNC-USB



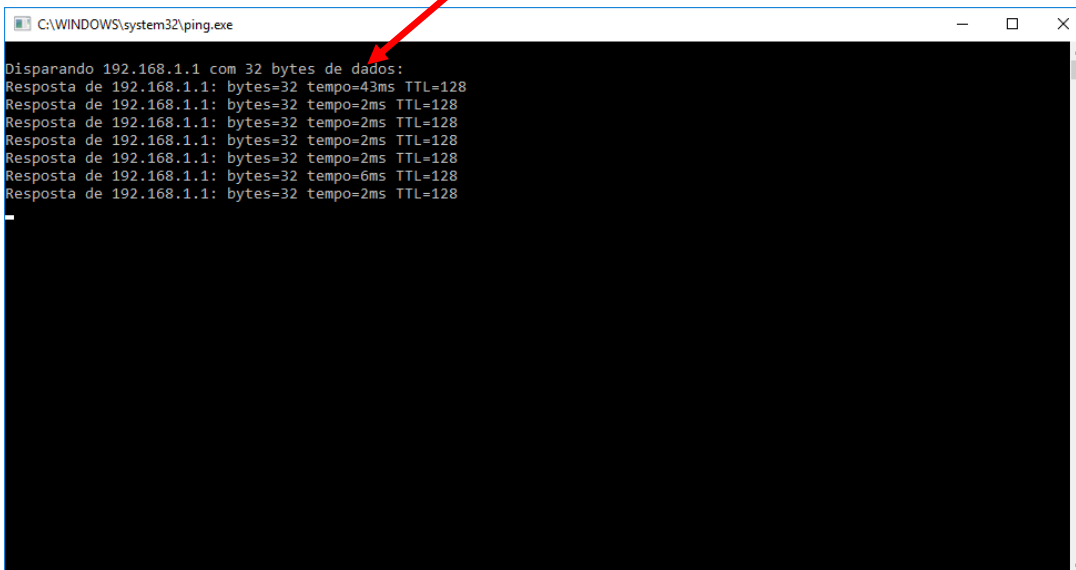
Fazer o teste de PING do aparelho RGDNC e do PC:

Pressionar as teclas Windows mais R, para abrir o executar.

Digitar o IP do aparelho que for testar, depois clicar em OK.



Verifique se está respondendo o ping ou está aparecendo tempo limite esgotado.



```
C:\WINDOWS\system32\ping.exe
Disparando 192.168.1.1 com 32 bytes de dados:
Resposta de 192.168.1.1: bytes=32 tempo=43ms TTL=128
Resposta de 192.168.1.1: bytes=32 tempo=2ms TTL=128
Resposta de 192.168.1.1: bytes=32 tempo=2ms TTL=128
Resposta de 192.168.1.1: bytes=32 tempo=2ms TTL=128
Resposta de 192.168.1.1: bytes=32 tempo=2ms TTL=128
Resposta de 192.168.1.1: bytes=32 tempo=6ms TTL=128
Resposta de 192.168.1.1: bytes=32 tempo=2ms TTL=128
```

Verifique se o computador esta conectado na mesma rede em que foi configurado os equipamentos.

Verificar se o protocolo SMB 2.0 esta liberado (este protocolo deve estar liberado).

Caso a unidade não esteja levantando no CNC, coloque o equipamento em uma porta USB do computador e aguarde pelo menos 1 minuto para iniciar o equipamento, após esse periodo e para levantar a unidade do equipamento.

Caso não levante a unidade, tente conectar em outra porta USB o equipamento, sem o extensor USB.

Caso não resolva com as instruções acima, acesse o QR code do equipamento, assista os vídeos de suporte, os mesmos disponíveis no link abaixo e em nossa página na aba suporte.

Playlist de vídeos RGDNC- USB

https://www.youtube.com/watch?v=sEHME_mjQ1Y&list=PLX1qnmdgKqXMFQRBgoz5k-aPVJ1bMTowU