

Diagnóstico de resolução de problemas com RGDNC-Wi (RS232)

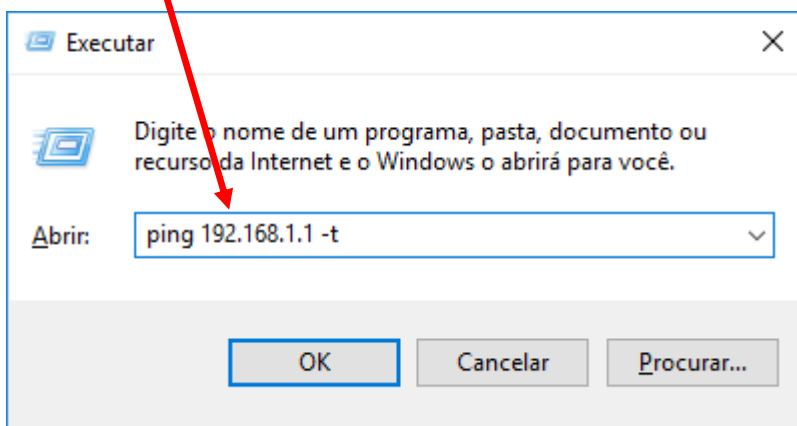
Verifique se o equipamento está ligado pela luz do **botão Power**.



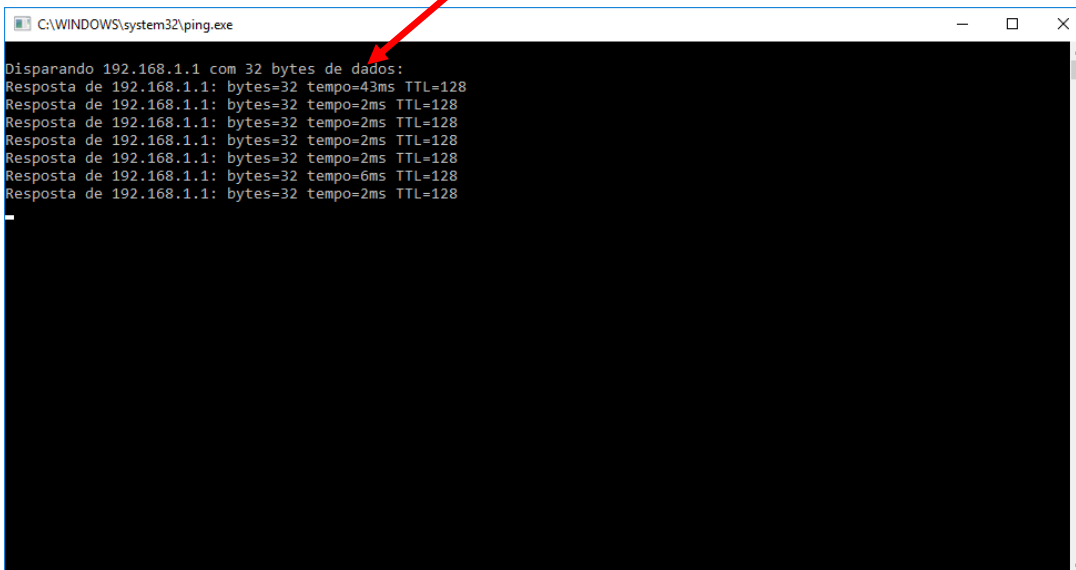
Fazer o teste de PING do aparelho RGDNC e do PC:

Pressionar as teclas Windows mais R, para abrir o executar.

Digitar o IP do aparelho que for testar, depois clicar em OK.



Verifique se está respondendo o ping ou está aparecendo tempo limite esgotado.



```
C:\WINDOWS\system32\ping.exe

Disparando 192.168.1.1 com 32 bytes de dados:
Resposta de 192.168.1.1: bytes=32 tempo=43ms TTL=128
Resposta de 192.168.1.1: bytes=32 tempo=2ms TTL=128
Resposta de 192.168.1.1: bytes=32 tempo=2ms TTL=128
Resposta de 192.168.1.1: bytes=32 tempo=2ms TTL=128
Resposta de 192.168.1.1: bytes=32 tempo=2ms TTL=128
Resposta de 192.168.1.1: bytes=32 tempo=6ms TTL=128
Resposta de 192.168.1.1: bytes=32 tempo=2ms TTL=128
```

Verificar se o atalho ou mapeamento desse aparelho estão abrindo.

Verificar as configurações do comando CNC (as mesmas estarão na pasta de backup).

Verificar se os cabos estão bem conectados no aparelho e na máquina CNC.

Caso não esteja pingando e nem abrindo o mapeamento desligue o aparelho pressionando uma vez o botão Power, aguarde apagar a luz, depois ligue novamente o equipamento aguarde uns minutos e faça novamente o teste de ping.

Caso não resolva com as instruções acima, acesse o QR code do equipamento, assista os vídeos de suporte, os mesmos disponíveis no link abaixo e em nossa página na aba suporte.

Para cessar o QR, entre em FUNC, depois DEFINIÇÕES e no item 7. MANUAL.

Playlist de vídeos RGDNC- Wi.

<https://www.youtube.com/watch?v=ims6QV2A3DE&list=PLX1qnmdgKqXPdB4X7BNsyEaaCdtSVEyB->